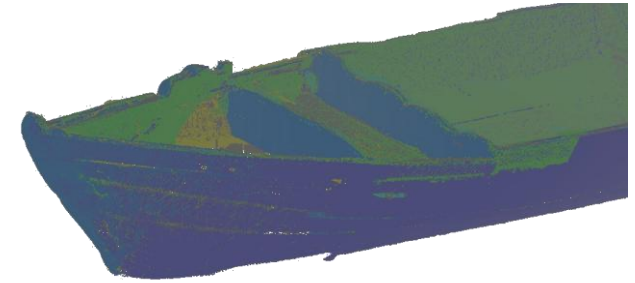


3-D-Laserscanner für große Abmessungen

Zoller+Fröhlich Imager 5010i

Technische Daten

- Messbereich: 0,3 - 187,3 m
- Sichtbereich: 360° x 320°
- Scangeschwindigkeit: bis 1.016.000 Pkt./sec
- Winkelauflösung: 0,0016°
- Messgenauigkeit: 0,3 mm rms (@10 m)
0,8 mm rms (@50 m)
- Laserschutzklasse: 1



Punktwolke eines historischen Rostocker Kahns

Einsatzbereiche/Anwendung

- Messen von technischen Großstrukturen mit hoher Genauigkeit, z.B.
 - Schiffskörper und -sektionen,
 - Windkraftflügel und -formen.
- Dokumentation historischer Bauwerke und Einrichtungen
- Aufnahme von Fabrikeinrichtung und -hallen



Scanning im Überkopfbetrieb an einer Yacht