

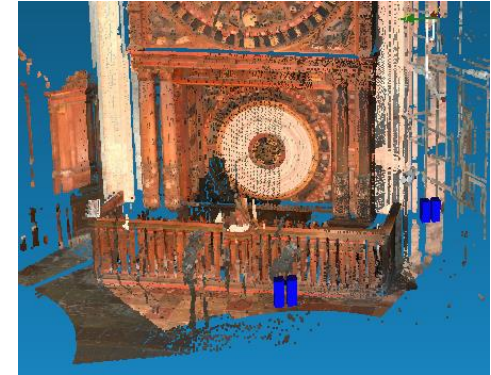
Faro Focus X130 3D Scanner

Technische Daten

Messbereich	0,6 m bis 130 m
Messrate	bis zu 976.000 Punkte/Sekunde
Systematischer Distanzfehler	± 2 mm
Integrierte Farbkamera	Bis zu 70 Megapixel
Laserschutzklasse	1



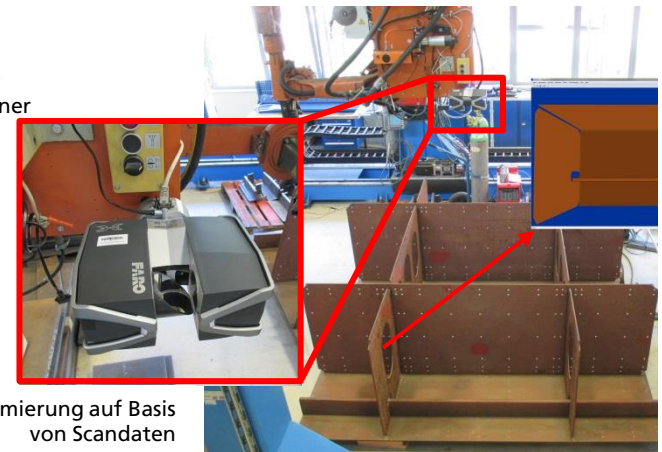
Faro Focus X130 3D Scanner



3D-Punktwolke der
Astronomischen Uhr in der
Sankt- Marien-Kirche Rostock

Einsatzbereiche/Anwendungen

- Automatisierungsanwendungen, z.B. Online-Programmierung von Robotern
- Messen von technischen Großstrukturen mit hoher Genauigkeit, z.B.
 - Schiffskörper und -sektionen,
 - Windkraftflügel und -formen
- Dokumentation historischer Bauwerke und Einrichtungen
- Aufnahme von Fabrikeinrichtungen und -hallen



Onlineprogrammierung auf Basis
von Scandaten