

Photogrammetriesystem IMETRIC 610 PC

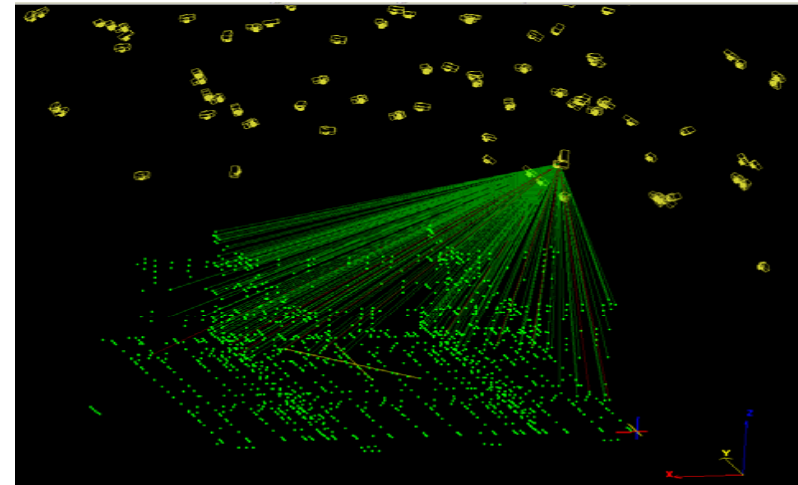
Technische Daten

- Auflösung 3060 x 2036 (ca. 6,3 Megapixel)
- Messbereich: bis ca. 30m x 30m x 30m
- Messgenauigkeit: 1:100000 bezogen auf das Objektvolumen; d.h. 0.020mm bei 2000mm³
- Netz- oder Akkubetrieb
- Userinterface: PC mit Windows 2000



Einsatzbereich / Anwendungen

- Messen von Vorrichtungen im Automobilbau
- Messungen für Crashtestanalysen
- Deformationsanalysen im Schiffbau
- Messen der Wellenausrichtung (Schiffsantrieb)
- Ebenheitsmessungen von großen Maschinenbauteilen (z.B. Kransäulenflansche)
- Kalibration von Industrierobotern



Anwendungsbeispiel: Schweißdeformationsanalyse im Sektionsbau



Universität Rostock

Fakultät für Maschinenbau und Schiffstechnik
Lehrstuhl Fertigungstechnik



Fraunhofer

Anwendungszentrum
Großstrukturen in der
Produktionstechnik