

Lasertracker zur taktilen Messung von Großstrukturen

Technische Daten

Leica AT 960 LR

Messvolumen	160 m 360° horizontal ± 145° vertikal
Messgeschwindigkeit	3000 Pkt./s
Messgenauigkeit	Distanzgenauigkeit (AIFM) ± 0,5 µm/m Winkelmessung ± 15 µm + 6 µm/m Dynamische Zielerfassung ± 10 µm



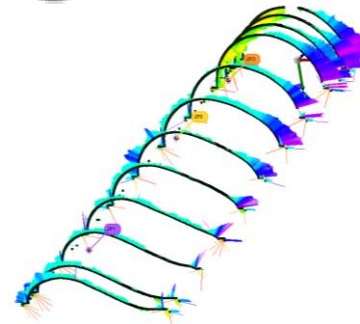
Leica AT 960 LR



Roboterkalibrierung & -steuerung

Einsatzbereiche/Anwendung

- Taktile Messung von Großstrukturen mit höchster Genauigkeit, z.B.:
 - Urmodell, Rotorblatt und -form
 - Ausrichtung und Prüfung maschinenbaulicher Elemente
 - Bestimmung von Form- und Lageabweichungen
- Robotersteuerung und -kalibrierung
- Dynamische Messungen mit hoher Abtastrate



Prüfung Rotorblatturmodell