

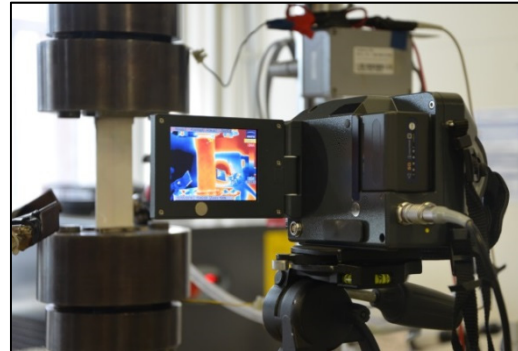
Thermografiesystem

Technische Daten

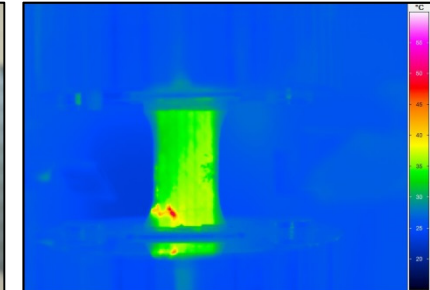
- Kamerasystem InfraTec HR675S für den stationären und mobilen Einsatz
- Aufzeichnung von Einzelbildern, Serienbildern und vollständig thermografisch, auswertbaren Videos im Dauerbetrieb
- Auflösung: High Resolution (1280 x 960 Bildpunkte)
- Messtemperaturbereich: -40 °C bis +1200 °C
- Einsatzbereich: -15 bis 50 °C
- Messgenauigkeit: $\pm 1K$
- Brennweite: 30 mm mit 0,8 mrad

Einsatzbereiche/Anwendungen

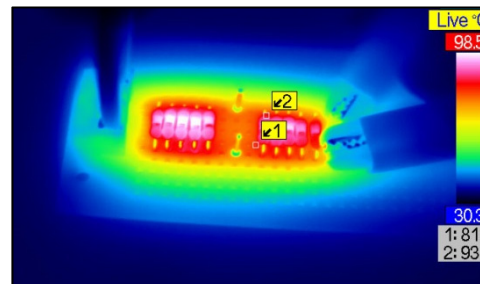
- Thermische Überwachung von Anlagen und Bauteilen
- Begleitende thermografische Untersuchungen bei klimatisierten Versuchsaufbauten
- Überwachung von exothermen Reaktionen bei mechanischen Prüfungen und chemischen Reaktionen
- Lock-In Thermografie zur Schadensbeurteilung



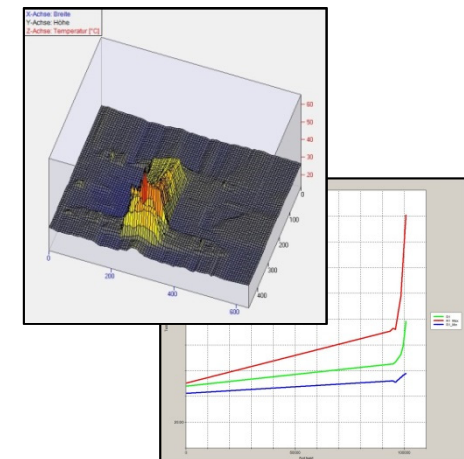
Thermografiesystem während Versuchsbeobachtung



Rissinitiierung in einer Faserverbundprobe während dynamischer Belastung



Untersuchung elektronischer Bauteile während des Betriebs



3D Auswertung u. Temperatur-Zeitverlaufsentwicklung