

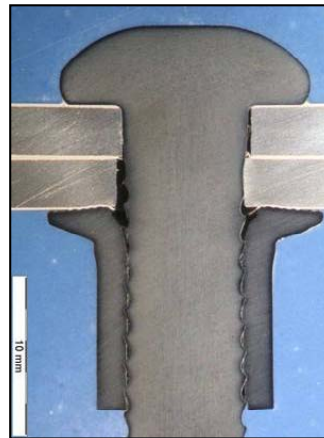
Stereomikroskop Olympus SZX12

Technische Daten

- Auflicht-Stereomikroskop für Untersuchungen an Makroschliffen und kleinen Materialproben
- bis zu 120-fache Vergrößerung
- Hochauflösende Bilder in allen gängigen Grafikformaten
- Steuerung und Auswertung online über Desktop-PC
- Regelbare Kaltlichtquelle KL 1500 mit flexiblen Lichtleitern
- Nachbearbeitung und Messungen an den angefertigten Bilder über spezielle Software Olympus DP-Soft

Einsatzbereiche / Anwendung

- Anfertigen von Detailfotos aus Makroschliffen und Materialproben
- Untersuchung der Oberflächenbeschaffenheit von Materialproben
- Detektion und Bewertung von Mikrorissen und anderen Materialschädigungen
- Messung geometrischer Größen an mechanisch, thermisch und adhäsiv gefügten Verbindungsproben



Aufnahme und Detailuntersuchungen an Makroschliffen mit Stereomikroskop Olympus SZX12

Makroschliff einer Schließringbolzenverbindung in beschichteten Stahlblechen (links); Mikrorisse in GFK-Grundmaterial nach Zeitfestigkeitsversuchen (rechts)