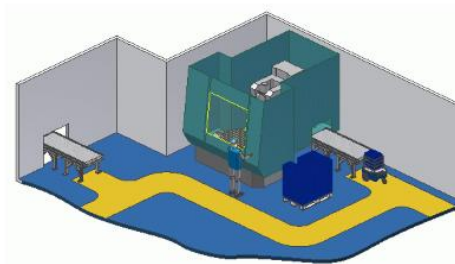


# Fahrerloses Transportsystem Neobotix MPO-500

## Technische Daten

- Traglast 30 kg (Plattform)  
10 kg (Arm)
- Abmaße 986 x 692 x 409 (LxBxH)
- Geschwindigkeit < 0,8 m/s
- Akku mit einer Laufzeit von bis zu 5 h
- Sicherheitstechnik 2 x Sicherheits-Laserscanner Fa. Sick
- Omnidirektionale Bewegungen durch Mecanum-Räder
- Navigation mit Hilfe natürlicher Landmarken



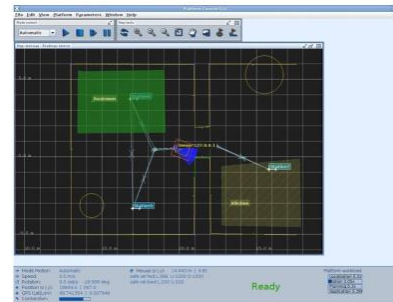
Landmarkenlose Orientierung  
Quelle: [www.neobotix-roboter.de](http://www.neobotix-roboter.de)

## Manipulator

- Leichtbauroboter UR10 integrierbar
- Adaptiver 2-Fingergreifer von robotIQ

## Einsatzbereich/Anwendung

- Autonome Logistik
- Maschinenbestückung
- Mensch-Maschine-Kollaboration
- Servicerobotik
- Sicherheitstechnik



GUI des MPO-500  
Quelle: [www.neobotix-roboter.de](http://www.neobotix-roboter.de)



Einsatz zur autonomen Intraglogistik  
am Fraunhofer AGP