

Palettierung von Eimern mit Reparaturasphalten

'15 - '17

Problem

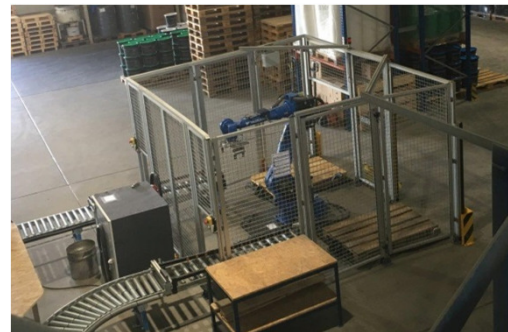
- Derzeit kommen bei der Abfüllung von Reparaturasphalten Eimer mit einem Fassungsvermögen von 20 bis 30 kg zum Einsatz. Im Anschluss an die Abfüllung werden diese durch einen Werker händisch von einem Förderband transportgerecht auf eine Palette sortiert.
- Bei der händischen Palettierung treten bei den Werkern hohe körperliche Belastungen auf, die gesundheitliche Schäden hervorrufen können.
- Die Bereitstellung der Eimer erfolgt, durch einen vorgelagerten händischen Arbeitsschritt, diskontinuierlich und mit einer undefinierten Position.

Lösung

- Einsatz eines Industrieroboters im Palettiermodus
- Nutzung eines Roboterprogramms, welches auf individuelle Eimerzufuhr sowie Eimerpalettierung abgestimmt ist

Nutzen

- Erhöhung der Durchlaufmenge
- Minimierung der körperlichen Belastung
- Leichte Umrüstung auf unterschiedliche Eimerformate



Anlage beim Kunden im Einsatz



CAD-Modells des Palettierroboters