

Programmierung von Schweißrobotern durch Bilderfassung (ROPROBIL)

'02 - '05

Problem

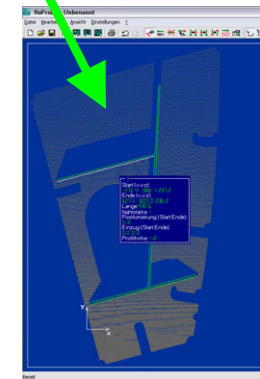
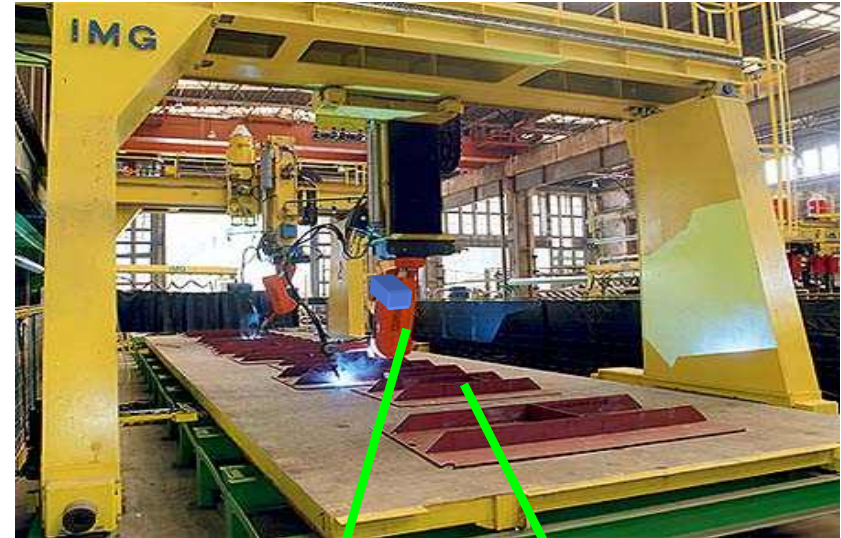
- Eine fortschreitende Automatisierung von Schweißaufgaben im Schiffbau wird durch einen erhöhten Aufwand in der Konstruktion und Arbeitsvorbereitung behindert.
- Schnelle Programmanpassungen an operative Änderungen sind kaum möglich.

Lösung

- Örtliche und zeitliche Verlagerung der Programmierung an den Ort der Fertigung
- Automatische Programmgenerierung
- Komfortable Benutzerschnittstelle

Nutzen

- Minimierung des Programmieraufwands
- Minimierung von Fehlerquellen (Datenkonvertierung, Programmzuordnung, Werkstückorientierung)
- Programmerstellung „just in time“
- Erhöhte Flexibilität in der Fertigung



Fraunhofer
Anwendungszentrum
Großstrukturen in der
Produktionstechnik

