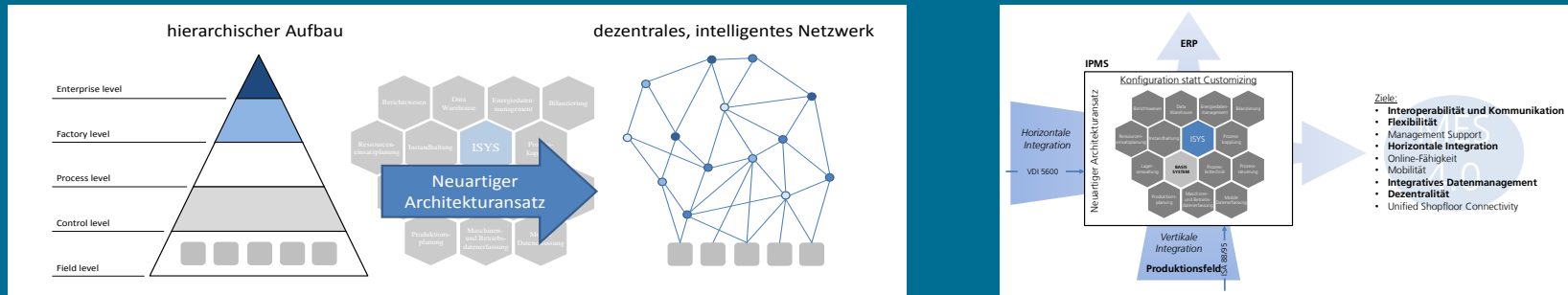


IPMS: Entwicklung einer Integrated Production Management Solution - Plattform



PROBLEM

- Die Vernetzung von Systemen in Produktionslandschaften schreiten auf Grund der Industrie 4.0 – Entwicklungen weiter voran.
- Die bisher zentralen, statischen und hierarchischen Strukturen der Produktionsplanung und -steuerung sind den Anforderungen der Vernetzung nicht mehr gewachsen.
- Systeme müssen aufwändig je nach Anwendungsfall angepasst werden (Customizing).

LÖSUNG

- Aufbrechen der bisherigen Strukturen und Entwicklung intelligenter Netzwerke für das Produktionsmanagement durch horizontale und vertikale Integration.
- Entwurf eines Feinplanungs- und Dispositionsmoduls zur dezentralen Produktionsplanung und -steuerung in hybriden Fertigungssystemen
- Integration des Moduls in die neu entstehende Systemarchitektur

NUTZEN

- Weiterentwicklung der Werkzeuge des Produktionsmanagements zur Erfüllung der zukünftigen Anforderungen für die Integration in Industrie 4.0-Landschaften
- Erhöhung der Flexibilität und des verbreiteten Einsatzes von Produktionsleitsystemen durch einfache Konfigurierbarkeit anstelle des aufwendigen Customizings